

# Latitude 7280

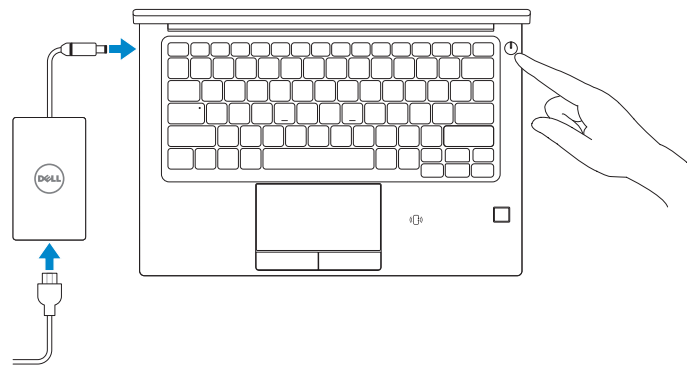
## Quick Start Guide

Aan de slag  
Przewodnik szybkiego uruchamiania  
Vodnik za hitri začetek



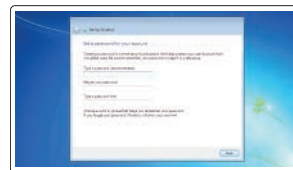
## 1 Connect the power adapter and press the power button

Sluit de netadapter aan en druk op de aan-uitknop  
Podłącz zasilacz i naciśnij przycisk zasilania  
Priključite napajalnik in pritisnite gumb za vklop/izklop



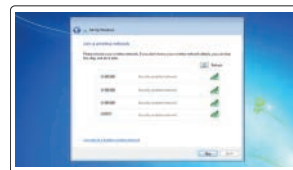
## 2 Finish Windows 7 setup

Voltooi de installatie van Windows 7 | Skonfiguruj system Windows 7  
Dokončanje namestitve sistema Windows 7



### Set a password for Windows

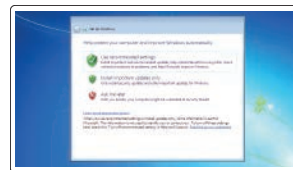
Stel een wachtwoord voor Windows in  
Ustaw hasło do systemu Windows  
Nastavite geslo za sistem Windows



### Connect to your network

Maak verbinding met uw netwerk  
Podłącz komputer do sieci  
Povežite se z omrežjem

- NOTE: If you are connecting to a secured wireless network, enter the password for the wireless network access when prompted.**
- OPMERKING:** als u verbinding maakt met een beveiligd draadloos netwerk, voer dan het wachtwoord in voor toegang tot het draadloze netwerk wanneer u hierom wordt gevraagd.
- UWAGA:** Jeśli nawiązujesz połączenie z zabezpieczoną siecią bezprzewodową, po wyświetleniu monitu wprowadź hasło dostępu do sieci.
- OPOMBA:** Če se povežujete v zaščiteno brezžično omrežje, ob pozivu vnesite geslo za dostop do brezžičnega omrežja.



### Protect your computer

Beveilig de computer  
Chroń komputer przed wirusami  
Zaščitite računalnik

### Product support and manuals

Productsupport en handleidingen  
Pomoc techniczna dotycząca produktu i instrukcje obsługi  
Podpora in navodila za izdelke

[Dell.com/support](http://Dell.com/support)  
[Dell.com/support/manuals](http://Dell.com/support/manuals)  
[Dell.com/support/windows](http://Dell.com/support/windows)

### Contact Dell

Contact opnemen met Dell | Skontaktuj się z firmą Dell  
Stik s podjetjem Dell

[Dell.com/contactdell](http://Dell.com/contactdell)

### Regulatory and safety

Regelgeving en veiligheidsvoorschriften  
Zgodność z normami i bezpieczeństwo  
Zakonsko predpisane in varnostne informacije

[Dell.com/regulatory\\_compliance](http://Dell.com/regulatory_compliance)

### Regulatory model

Model van regelgeving | Formalne oznaczenie modelu  
Zakonsko predpisan model

P28S

### Regulatory type

Type regelgeving | Formalne oznaczenie typu  
Zakonsko predpisan tip

P28S001

### Computer model

Computermodel | Model komputera  
Model računalnika

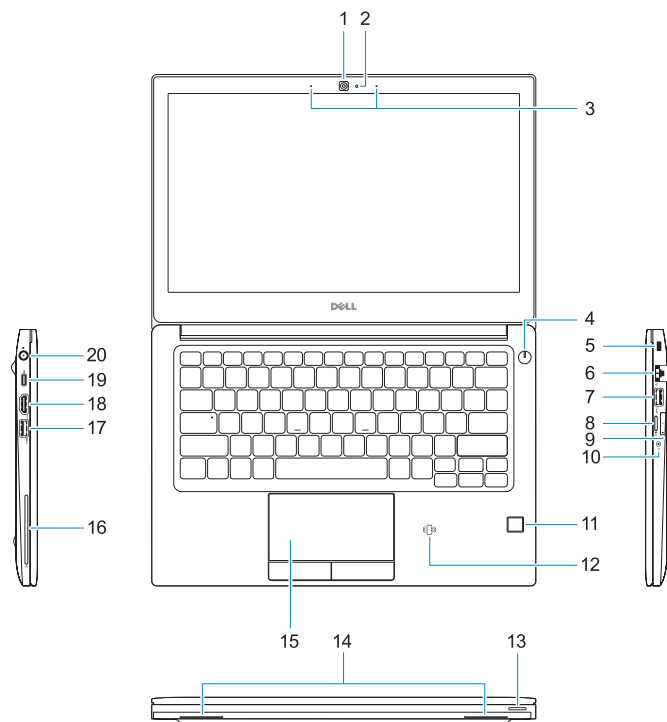
Latitude 7280



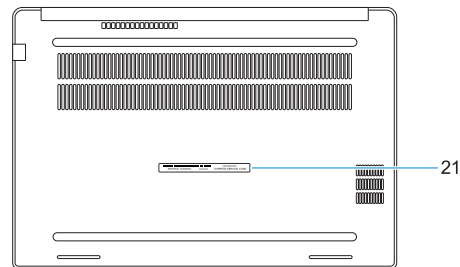
043GP3A00

# Features

Kenmerken | Funkcje | Funkcije



- |                                   |   |
|-----------------------------------|---|
| 1. Camera                         | 12. NFC sensor (optional)                                 |
| 2. Camera status light            | 13. Status light  |
| 3. Microphones                    | 14. Speakers  |
| 4. Power button                   | 15. Touchpad  |
| 5. Security cable slot            | 16. Smartcard reader (optional)                           |
| 6. Network port                   | 17. USB 3.0 port  |
| 7. USB 3.0 port with PowerShare   | 18. HDMI port   |
| 8. microSD port                   | 19. DisplayPort over USB Type-C (optional Thunderbolt™ 3) |
| 9. USIM port                      | 20. Power connector port                                  |
| 10. Headset port                  | 21. Service tag label                                     |
| 11. Fingerprint reader (optional) |   |



- |                                   |   |  |   |
|-----------------------------------|---|--|---|
| 1. Camera                         | 12. NFC-sensor (optioneel)                                | 1. Kamera                                  | 12. Czujnik NFC (opcjonalny)  |
| 2. Statuslampje voor camera       | 13. Statuslampje  | 2. Lampka stanu kamery                     | 13. Lampka stanu  |
| 3. Microfoons                     | 14. Luidsprekers  | 3. Mikrofony                               | 14. Głośniki  |
| 4. Aan-/uitknop                   | 15. Toetsenblok   | 4. Przycisk zasilania                      | 15. Tabliczka dotykowa  |
| 5. Sleuf voor beveiligingskabel   | 16. Smartcardlezer (optioneel)                            | 5. Gniazdo linki antykradzieżowej          | 16. Czytnik kart inteligentnych (opcjonalny)                              |
| 6. Netwerkaansluiting             | 17. USB 3.0-poort   | 6. Port sieciowy                           | 17. Port USB 3.0  |
| 7. USB 3.0-poort met PowerShare   | 18. HDMI-poort  | 7. Port USB 3.0 z funkcją PowerShare       | 18. Złącze HDMI   |
| 8. MicroSD-poort                  | 19. DisplayPort via USB-type C (Thunderbolt™ 3 optioneel) | 8. Port Micro-SD                           | 19. Display Port przez USB Type-C z opcjonalną technologią Thunderbolt™ 3 |
| 9. USIM-poort                     | 20. Netconnectorpoort                                     | 9. Port USIM                               | 20. Złącze zasilania  |
| 10. Headsetpoort                  | 21. Servicetaglabel                                       | 10. Gniazdo słuchawek                      | 21. Etykieta ze znacznikiem serwisowym                                    |
| 11. Vingerafdruklezer (optioneel) |   | 11. Czytnik linii papilarnych (opcjonalny) |   |

- |   |  |
|---|--|
| 1. Kamera                                     | 12. Senzor NFC (dodatno)                                       |
| 2. Lučka stanja kamere                        | 13. Lučka stanja   |
| 3. Mikrofoni                                  | 14. Zvočniki   |
| 4. Gumb za vklop/izklop                       | 15. Sledilna ploščica  |
| 5. Reža za varnostni kabel                    | 16. Bralnik pametnih kartic (dodatna možnost)                  |
| 6. Omrežna vrata                              | 17. Vrata USB 3.0  |
| 7. Vrata USB 3.0 s funkcijo PowerShare        | 18. Vrata HDMI   |
| 8. Vrata microSD                              | 19. DisplayPort prek vrat USB vrste C (dodatno Thunderbolt™ 3) |
| 9. Vrata USIM                                 | 20. Vrata za napajalni priključek                              |
| 10. Vrata za slušalke                         | 21. Servisna oznaka  |
| 11. Bralnik prstnih odtisov (dodatna možnost) |  |